

Карточки для работы над падежами с детьми ОНР

(винительный, родительный, творительный падежи)

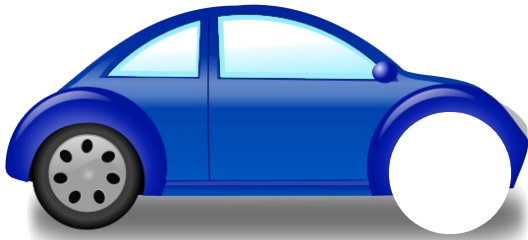
Цель: развитие грамматического строя языка

Порядок работы над предложными конструкциями

1. Вначале ребенок слушает, как говорит взрослый, подчеркивая голосом формообразующий элемент (окончание).
2. Затем ребенок упражняется в односложном ответе с утрированным проговариванием окончания.
3. Позже ребенок заучивает наизусть слова, словосочетания, фразы, содержащие форму проработанного падежа.

РОДИТЕЛЬНЫЙ ПАДЕЖ ЕДИНСТВЕННОЕ ЧИСЛО

нет ... *колеса*



нет ... *ножки*



нет ... *ручки*



нет ... *воды*



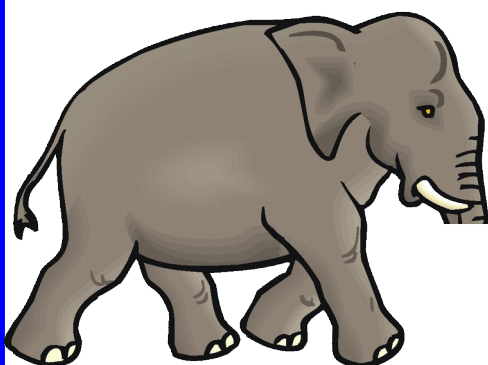
нет ... *окна*



нет ... *пуговицы*



нет ... *хобота*



нет ... *веток*



РОДИТЕЛЬНЫЙ ПАДЕЖ МНОЖЕСТВЕННОЕ ЧИСЛО

МНОГО ... собак



МНОГО ... стульев



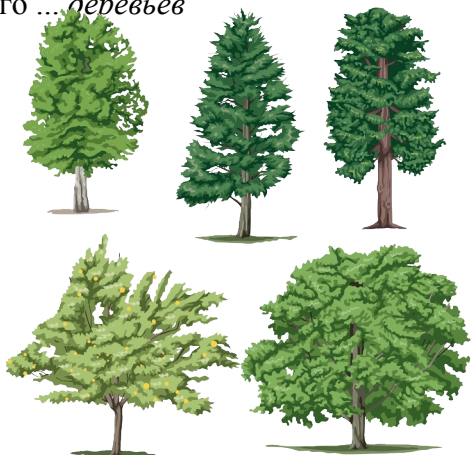
МНОГО ... носков



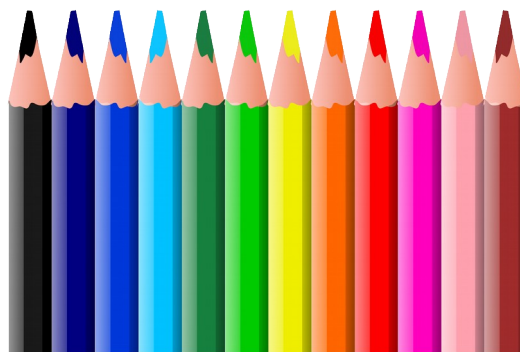
МНОГО ... блинов



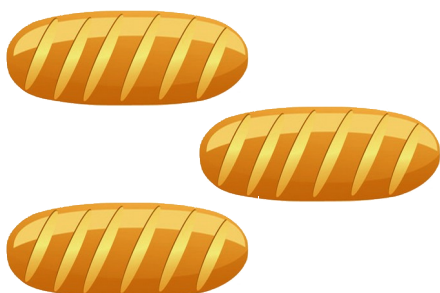
МНОГО ... деревьев



МНОГО ... карандашей



МНОГО ... батонов



МНОГО ... вилок



ВИНИТЕЛЬНЫЙ ПАДЕЖ

Дима рисует ... *машину*.



Катя поливает ... *морковку*.



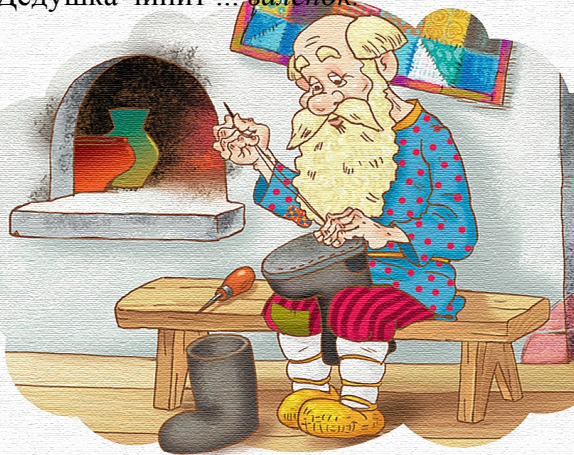
Таня чистит ... *картошку*.



Надя кормит ... *куклу*.



Дедушка чинит ... *валенки*.



Петя несет ... *сумку*.



Вика шьет ... *кофту*.



Мама катает ... *малыша*.



Мама моет ... *малыша*.



Повар варит ... *кашу*.



Папа читает ... *газету*.



Вова ест ... *булку*.



Корова жует ... *траву*.



Кот лакает/любит ... *молоко*.



Собака держит ... *косточку*.



Мама моет ... *посуду*.



ТВОРИТЕЛЬНЫЙ ПАДЕЖ

Саня режет хлеб ... *ножом.*



Коля ловит бабочку ... *сачком.*



Митя любит ... *машинкой.*



Миша метет пол ... *веником.*



Ваня копает ... *лопатой.*



Паша вытирается ... *полотенцем.*



Нина шьет сарафан ... *иглой.*



Петя угощает Аню ... *конфетой.*



ТВОРИТЕЛЬНЫЙ ПАДЕЖ С ПРЕДЛОГОМ

Сын идет ... с мамой.



Мама идет ... с дочкой.



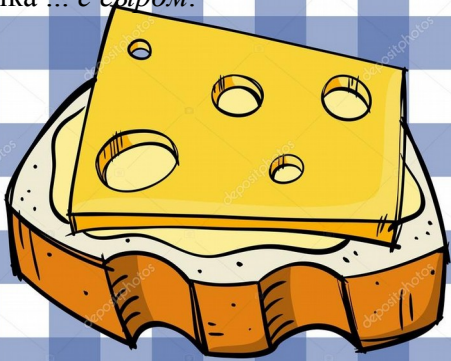
Корзина ... с ягодами.



Грибы ... под елкой.



Булка ... с сыром.



Мяч ... под столом.



Кот ... под стулом.



Машина ... за домом.

